

W Grupie Kapitałowej LOTOS decyzje dotyczące poszczególnych obszarów biznesowych, w tym kierunków ich rozwoju, oceny działalności oraz alokacji zasobów, podejmuje zarząd jednostki dominującej. W Grupie LOTOS dla obszarów biznesowych prowadzona jest sprawozdawczość finansowa zgodna z MSSF 8.

Kryteriami definiującymi obszar biznesowy są:

1. angażowanie się w działalność gospodarczą, w związku z którą można uzyskiwać przychody i ponosić koszty,
2. wyniki działalności regularnie przeglądane przez zarząd jednostki dominującej oraz wykorzystywane przy podejmowaniu decyzji o zasobach alokowanych do obszaru i przy ocenie wyników działalności obszaru,
3. dostępność oddzielnych informacji finansowych.

W Grupie Kapitałowej LOTOS wyróżnia się następujące obszary biznesowe:

- **obszar poszukiwań i wydobycia ropy naftowej i gazu**, do którego przypisana jest spółka LOTOS Petrobaltic wraz z podległymi spółkami powiązanymi,
- **obszar produkcji i sprzedaży produktów naftowych**, do którego przypisane są pozostałe spółki Grupy Kapitałowej, poza: LOTOS Park Technologiczny, LOTOS Gaz i LOTOS Ekoenergia,
- **pozostałe**, do których zalicza się spółki: LOTOS Park Technologiczny, LOTOS Gaz i LOTOS Ekoenergia.

W Grupie Kapitałowej LOTOS obowiązuje model zarządzania segmentowego. Segment to wydzielony obszar działalności biznesowej, zarządzany w skali Grupy Kapitałowej przez wyznaczonego członka Zarządu Grupy LOTOS, jako jednostki dominującej. Zarządzanie segmentowe jest modelem zarządzania, którego głównymi celami są: podniesienie sprawności zarządzania, wykorzystanie korzyści skali oraz synergie kosztowe i przychodowe w skali całej organizacji. Zarządzanie segmentowe obejmuje m.in.:

- realizację spójnej strategii,
- koordynację inwestycji w Grupie Kapitałowej LOTOS,
- skoordynowane planowanie i kontroling,
- zintegrowane zarządzanie operacyjne, w tym zachowanie spójnych standardów korporacyjnych w Grupie Kapitałowej oraz realizację synergii poprzez ustalanie spójnych celów i parametrów efektywności,
- koordynację funkcji wsparcia.

W Grupie Kapitałowej LOTOS wyróżnia się:

Segment zarządczy: zarządzany przez prezesa Zarządu, dyrektora generalnego, tj. szefa segmentu zarządczego. Segment prowadzi działania w zakresie wzrostu wartości Grupy Kapitałowej, poprzez zarządzanie całokształtem jej działalności, w tym opracowywanie i monitorowanie realizacji strategii, wyznaczanie kierunków rozwoju poszczególnych obszarów biznesowych, koordynację funkcji wsparcia (zarządzanie zasobami ludzkimi, zarządzanie głównymi procesami biznesowymi, zarządzanie systemami, polityka CSR, polityka marketingowa i komunikacyjna, działalność administracyjno-prawna, IT, audyt wewnętrzny, bezpieczeństwo fizyczne).

Do segmentu zarządczego przypisane są spółki:

- LOTOS Ochrona
- UAB LOTOS Baltija
- LOTOS Ekoenergia
- LOTOS Park Technologiczny.

Segment poszukiwawczo-wydobywczy: zarządzany przez prezesa Zarządu, dyrektora generalnego, tj. szefa segmentu poszukiwawczo-wydobywczego. Podstawowymi zadaniami segmentu są: opracowywanie strategii rozwoju działalności Grupy Kapitałowej w obszarze poszukiwań i wydobywania złóż ropy naftowej i gazu, zarządzanie i nadzorowanie działań w zakresie poszukiwań i wydobywania oraz odpowiedzialność za realizację strategii w tym obszarze.

Do segmentu poszukiwawczo-wydobywczego przypisana jest spółka:

- LOTOS Petrobaltic wraz z podległymi spółkami powiązanymi.

Segment operacyjny: zarządzany przez wiceprezesa Zarządu, dyrektora ds. produkcji i rozwoju, tj. szefa segmentu operacyjnego. Podstawowymi zadaniami segmentu są: zarządzanie, koordynacja i nadzór nad całokształtem spraw związanych z przerobem ropy naftowej, produkcją rafineryjną i techniką, w tym realizacją Programu 10+. W zadaniach segmentu mieści się opracowanie założeń polityki produkcji rafineryjnej, nadzór nad sprawami związanymi z rozwojem i badaniami w obszarze produkcji, koordynacja przedsięwzięć inwestycyjnych w zakresie rozwoju technicznego i technologicznego, kreowanie strategii w zakresie utrzymania i rozbudowy instalacji produkcyjnych.

Do segmentu operacyjnego przypisane są następujące spółki:

- LOTOS Straż
- LOTOS Serwis
- LOTOS Lab
- LOTOS Czechowice wraz z podległymi spółkami powiązanymi
- LOTOS Jasło wraz z podległymi spółkami powiązanymi.

Segment handlowy: zarządzany przez wiceprezesa Zarządu, dyrektora ds. handlu, tj. szefa segmentu handlowego. W zakresie aktywności segmentu mieści się zarządzanie procesami sprzedaży, zaopatrzenia i dystrybucji w Grupie Kapitałowej, w tym kreowanie i realizacja polityki handlowej, planowanie sprzedaży dla wszystkich sektorów biznesowych, zarządzanie kanałami dystrybucji, zatwierdzanie planów i polityki działalności handlowej, rozwój strategii w zakresie optymalizacji łańcucha dostaw.

Do segmentu handlowego przypisane są następujące spółki:

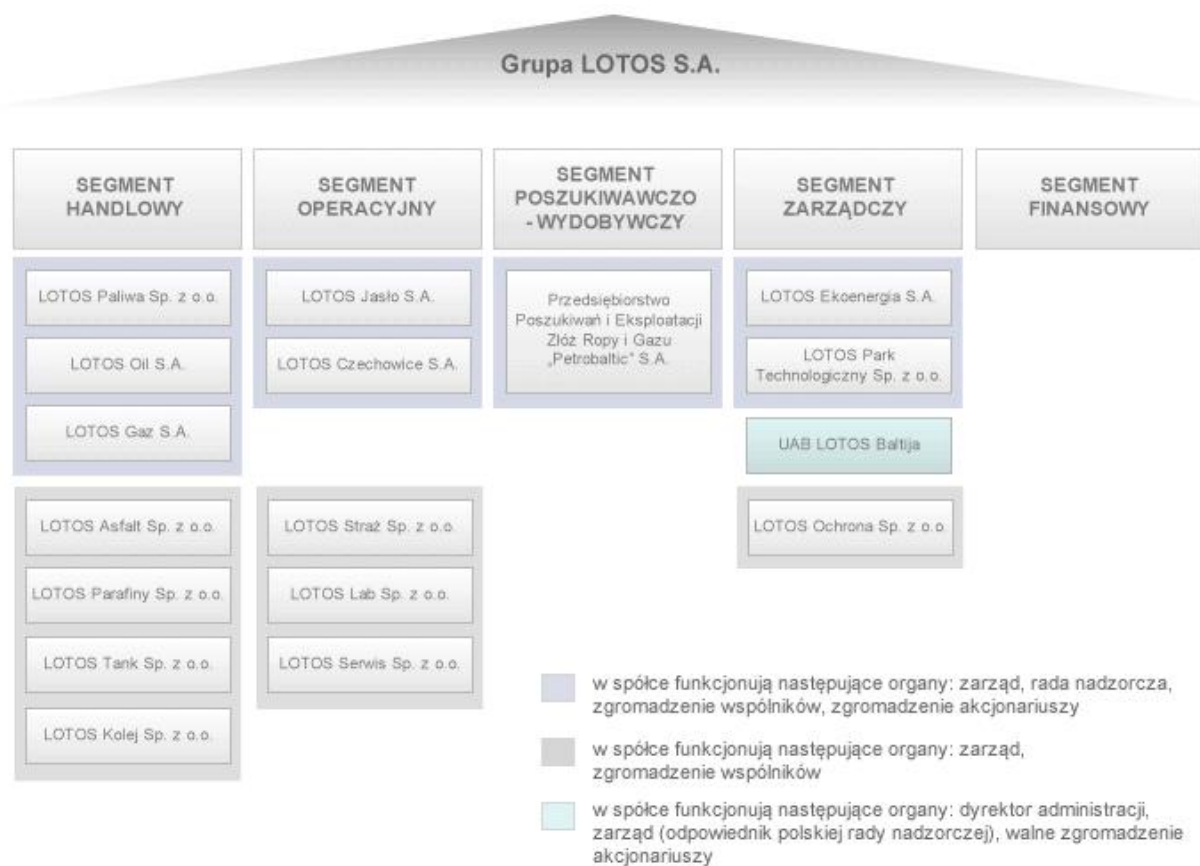
- LOTOS Paliwa
- LOTOS Oil
- LOTOS Asfalt
- LOTOS Parafiny
- LOTOS Gaz wraz z podległymi spółkami powiązаныmi
- LOTOS Kolej
- LOTOS Tank.

Segment finansowy: zarządzany przez wiceprezesa Zarządu, dyrektora ds. ekonomiczno-finansowych, tj. szefa segmentu finansowego. W aktywności segmentu mieści się zarządzanie całokształtem działalności finansowej i rachunkowej Grupy Kapitałowej, w tym kreowanie polityki i monitorowanie obszaru wewnętrznych przepływów kapitałowych i dywidend, kreowanie i monitorowanie strategii finansowej, podatkowej i ubezpieczeniowej, zarządzanie procesem budżetowania i kontrolingu, nadzorowanie działań w zakresie organizacji finansowania programów rozwojowych Grupy Kapitałowej, koordynacja wdrażania i przestrzegania ładu korporacyjnego, wypracowanie i wdrożenie strategii zarządzania ryzykiem finansowym.

Grupa LOTOS, wśród spółek Grupy Kapitałowej, pełni rolę integratora kluczowych funkcji zarządczych i wspomagających.

Schemat obrazujący segmenty działalności

31.12.2009 r.



Od I kw. 2010 r. spółka LOTOS Gaz S.A. przynależy do segmentu zarządczego